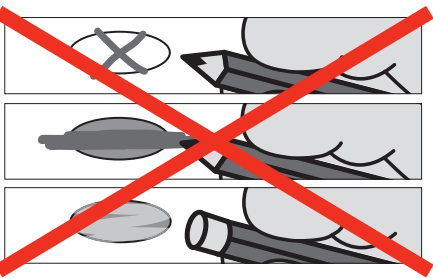
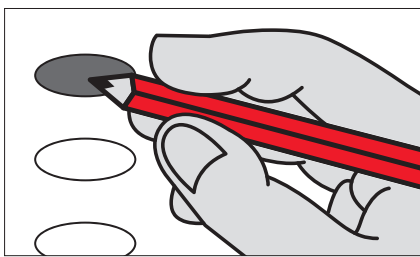


Voting instructions

Instrucciones para votar

Voting instructions

Instrucciones para votar



1 Record your vote

Fill in the oval completely using the pen or pencil provided. Do not use an X or ✓.

2 Review your ballot

Before you place your ballot into the ballot box or scanner, double-check your votes.

Some races allow votes for more than one person; the number appears just below the name of the office. Make sure you do not mark more votes than that number. You may choose to vote for fewer, or you can skip any race.

If a ballot contains too many votes in one race, votes for that race will not be counted. The other correct races will be counted.

3 If you make a mistake:

If you make a mistake, do not cross out or erase. Write "VOID" across the ballot and ask your poll worker for a new ballot.

Emita su voto

Rellene el óvalo completamente, usando el lápiz o bolígrafo que le hayan proporcionado. No utilice X ni ✓.

Revise su papeleta

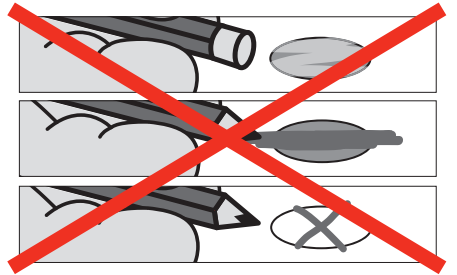
Antes de depositar su papeleta en la urna o en el lector, revísela detenidamente.

Algunas contiendas permiten la elección de más de una persona; el número aparece debajo del cargo. Asegúrese de no emitir más votos de los estipulados. Puede votar por menos candidatos u omitir su voto a cualquier contienda.

Si una papeleta contiene demasiados votos en un contienda, los votos para esa contienda serán anulados. Los votos de otras contiendas que se hayan emitido correctamente sí serán contados.

Si se equivoca:

Si se equivoca, no raye o borre, escriba "VOID" (anular) sobre la papeleta y pida una nueva papeleta al trabajador electoral.



1

Record your vote

Fill in the oval completely using the pen or pencil provided. Do not use an X or ✓.

2

Review your ballot

Before you place your ballot into the ballot box or scanner, double-check your votes.

Some races allow votes for more than one person; the number appears just below the name of the office. Make sure you do not mark more votes than that number. You may choose to vote for fewer, or you can skip any race.

If a ballot contains too many votes in one race, votes for that race will not be counted. The other correct races will be counted.

3

If you make a mistake:

If you make a mistake, do not cross out or erase. Write "VOID" across the ballot and ask your poll worker for a new ballot.

Emita su voto

Rellene el óvalo completamente, usando el lápiz o bolígrafo que le hayan proporcionado. No utilice X ni ✓.

Revise su papeleta

Antes de depositar su papeleta en la urna o en el lector, revísela detenidamente.

Algunas contiendas permiten la elección de más de una persona; el número aparece debajo del cargo. Asegúrese de no emitir más votos de los estipulados. Puede votar por menos candidatos u omitir su voto a cualquier contienda.

Si una papeleta contiene demasiados votos en un contienda, los votos para esa contienda serán anulados. Los votos de otras contiendas que se hayan emitido correctamente sí serán contados.

Si se equivoca:

Si se equivoca, no raye o borre, escriba "VOID" (anular) sobre la papeleta y pida una nueva papeleta al trabajador electoral.